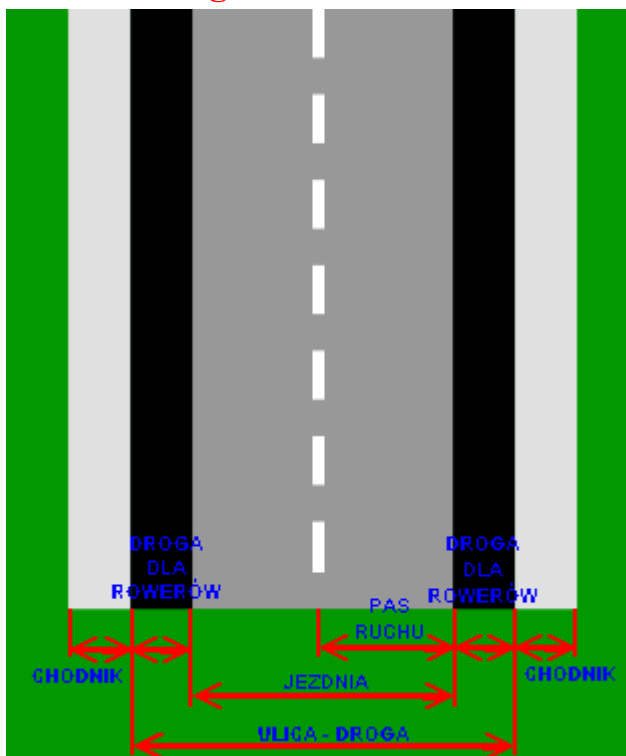
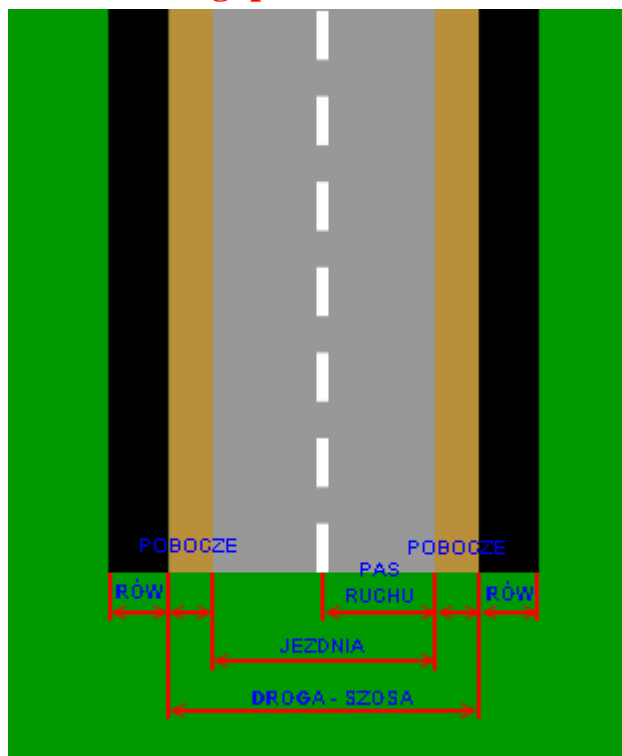


**Schemat drogi w mieście.**



**Schemat drogi poza miastem.**



**DROGA** to wydzielony pas ziemi łączący miejscowości i punkty terenu, przystosowany do ruchu pojazdów, ludzi i zwierząt.

**Pobocze** to przyległa do jezdni część drogi, która może być przeznaczona do: ruchu pieszych lub niektórych pojazdów, postoju pojazdów lub pędzenia zwierząt.

**Jezdnia** część drogi przeznaczona do ruchu pojazdów.

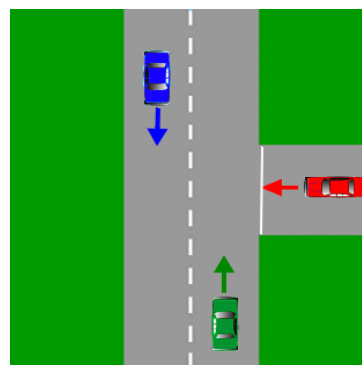
**Chodnik** część drogi przeznaczona do ruchu pieszych.

**Pas ruch** każdy z podłużnych pasów jezdni wystarczający do ruchu jednego rzędu pojazdów wielośladowych.

# PODSTAWOWE MANEWRY NA DRODZE.

## Włączanie się do ruchu.

Manewr ten polega na rozpoczęciu jazdy po zatrzymaniu pojazdu nie wynikającym z warunków drogowych (korek na jezdni) lub przepisów ruchu (czerwone światło na sygnalizatorze) a wynikającym z woli kierującego.



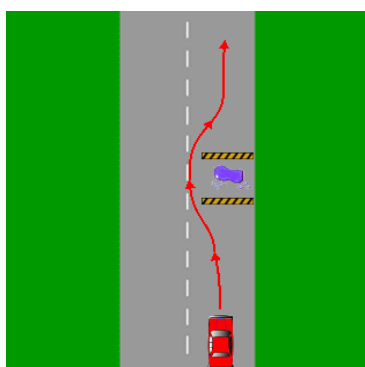
*Włączając się do ruchu, należy ustąpić pierwszeństwa pojazdom znajdującym się już w ruchu.*

Podczas wykonywania manewrów na drodze STOSUJ

## ZASADĘ OGRANICZONEGO ZAUFANIA.

## Wymijanie

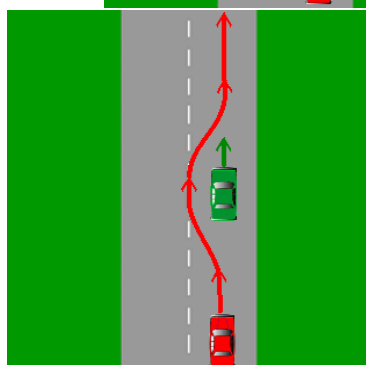
to przejeżdżanie obok uczestnika ruchu poruszającego się w przeciwnym kierunku.



## Omijanie

to

przejeżdżanie lub przechodzenie obok nieporuszającej się przeszkody na jezdni (stojący samochód, roboty na jezdni).

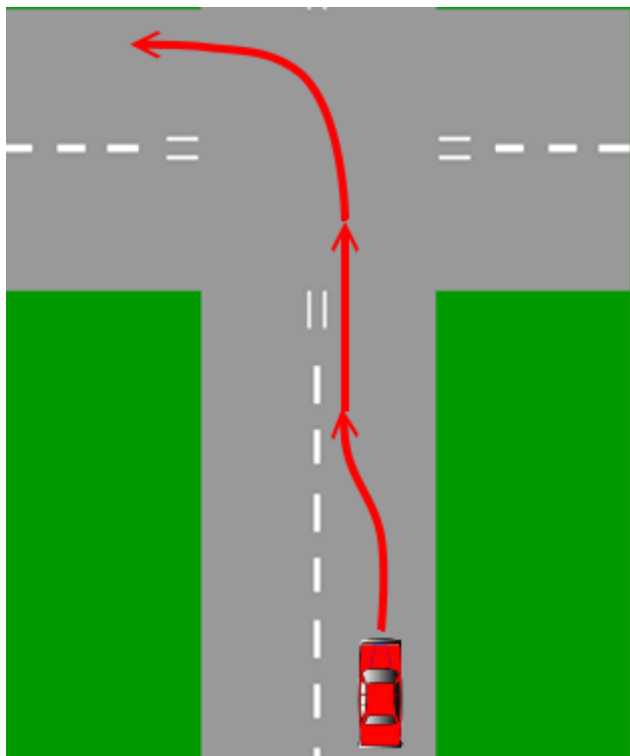


## Wyprzedzanie

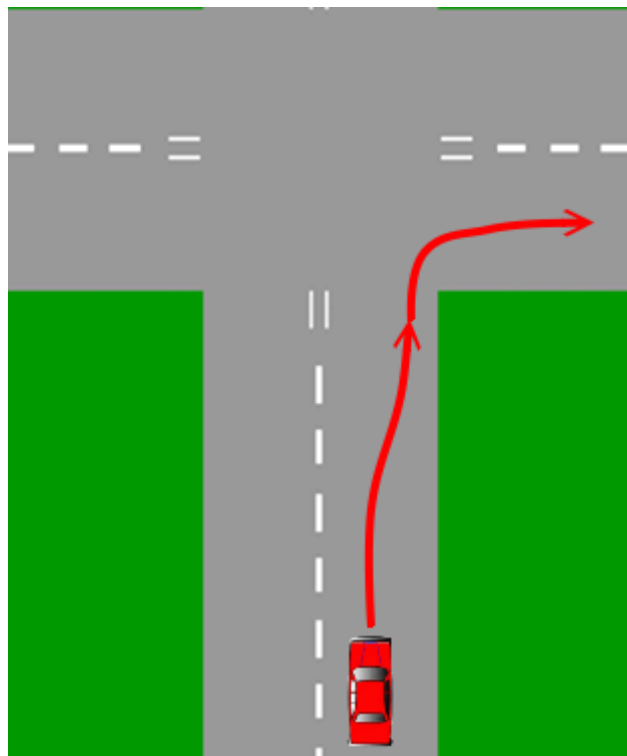
to przejeżdżanie lub przechodzenie obok uczestnika ruchu poruszającego się w tym samym kierunku, lecz z mniejszą prędkością.

## Zmiana kierunku jazdy i pasa ruchu.

Skręcanie w lewo



Skręcanie w prawo



Podczas zmiany kierunku jazdy lub pasa ruchu należy zachować szczególną ostrożność i upewnić się, że nie spowoduje to zajechanie drogi innym kierującym.

Warto zapamiętać te znaki.



zakaz skrętu w lewo  
i zawracania



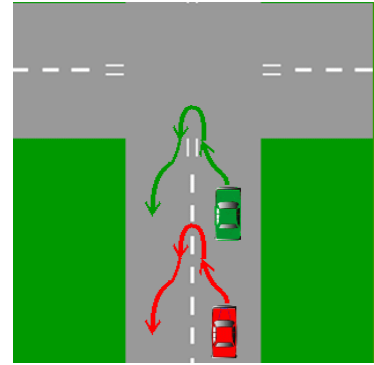
zakaz zawracania



zakaz skrętu w prawo

## Zawracanie

*jest to wykonanie skrętu o 180<sup>0</sup> w celu uzyskania kierunku przeciwnego.*



## ZASADY PIERWSZEŃSTWA PRZEJAZDU

### SKRZYŻOWANIE

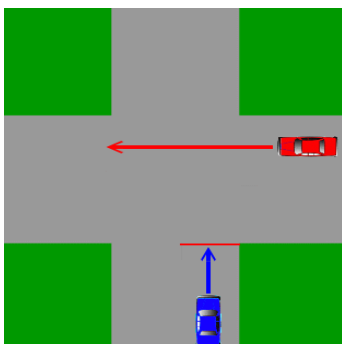
*to przecięcie się w jednym poziomie dróg mających jezdnię, ich przecięcia, połączenia lub rozwidlenia.*

*Pojazdy uprzywilejowane mają ZAWSZE pierwszeństwo przejazdu na drodze.*

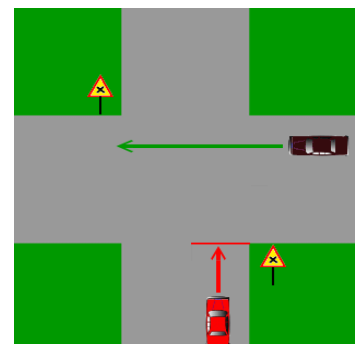
Rodzaje skrzyżowań

### Skrzyżowanie dróg równorzędnych

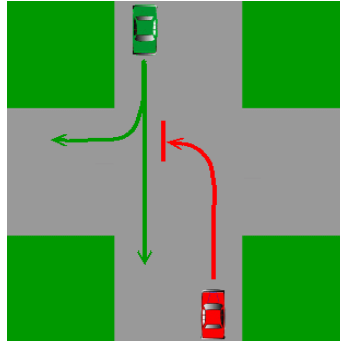
-rozpoznajemy po braku jakichkolwiek znaków drogowych lub znaku A5.



A5



*Przede wszystkim musisz ustąpić pierwszeństwa tym pojazdom, które nadjeżdżają z Twojej prawej strony.*



*Jeżeli masz zamiar skręcić w lewo, to musisz ustąpić pierwszeństwa przejazdu pojazdom nadjeżdżającym z przeciwka, które jadą na wprost lub mają zamiar skręcić w swoją prawą stronę.*

## **Skrzyżowanie z pierwszeństwem**

**- oznaczone jest odpowiednimi znakami.**

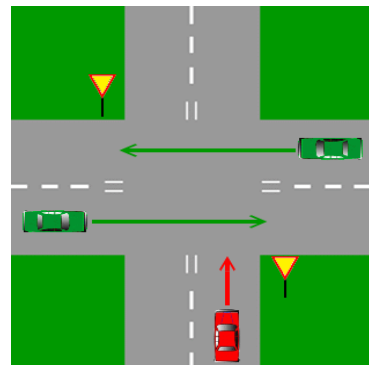
**1. Gdy znajdujemy się na drodze podporządkowanej, będą to znaki A7 i B20.**



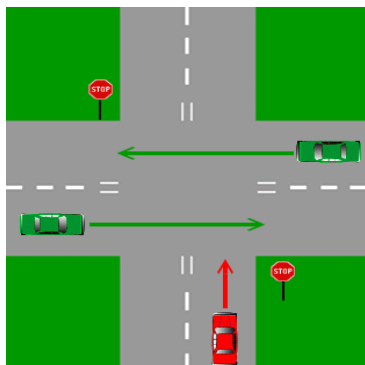
*B20-stop*



*A7-ustąp pierwszeństwa przejazdu*



*Dojeżdżając do skrzyżowania drogą, na której ustawiony jest znak "ustąp pierwszeństwa przejazdu" musimy przepuścić wszystkie pojazdy, które nadjeżdżają z naszej lewej i prawej strony.*

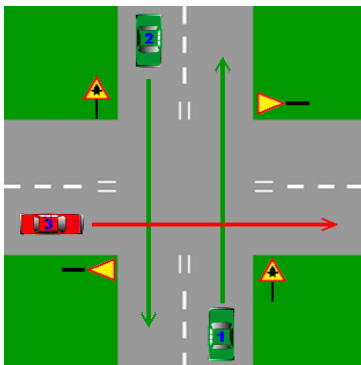
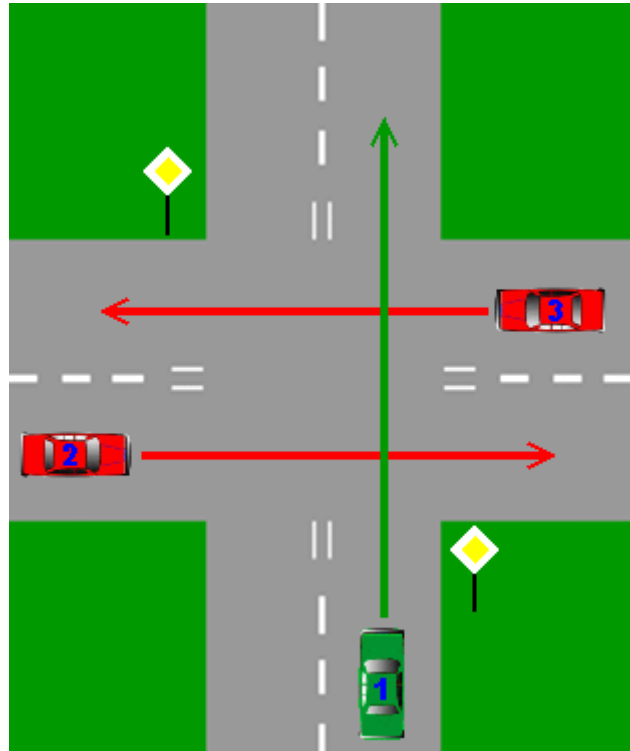


*Jeżeli na drodze jest ustawiony znak "STOP" oznacza on, że trzeba bezwzględnie zatrzymać się przed skrzyżowaniem, aby udzielić pierwszeństwa wszystkim pojazdom nadjeżdżającym z naszej lewej i prawej strony.*

- 2. Gdy znajdujesz się na drodze z pierwszeństwem będą to znaki D1 oraz ostrzegawcze, że zbliżamy się do skrzyżowania z drogą podporządkowaną np.:A-6a.*



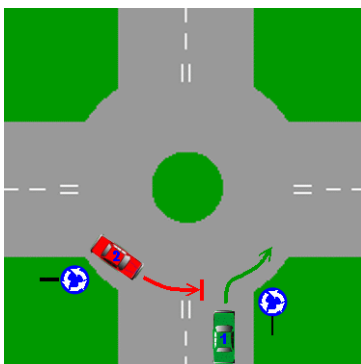
*D1-pierwszeństwo przejazdu*



*A6a-skrzyżowanie z drogą podporządkowaną występującą po obu stronach.*

## **Skrzyżowanie z ruchem okrężnym**

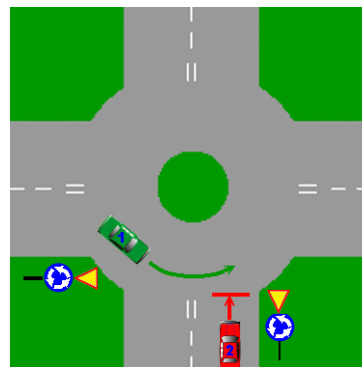
*- oznaczone jest znakiem C12.*



*Na tak oznakowanym rondzie stosujemy zasadę "pierwszeństwa dla pojazdów nadjeżdżających z prawej strony".*

*Dojeżdżając do tak oznakowanego ronda - "ustępujemy pierwszeństwa pojazdom, które są już na rondzie."*

## Ważne..



Bywa tak, że na skrzyżowaniu jest sygnalizacja świetlna, znaki drogowe i jeszcze ruchem kieruje policjant.

Musisz, więc wiedzieć co dla Ciebie jest najważniejsze na drodze.

W czasie jazdy rowerem, gdy nie ma żadnych znaków i sygnałów na drodze,

## PAMIĘTAJ.

Podstawowym nakazem jest przestrzeganie przepisów drogowych, które są zapisane w

*Kodeksie Drogowym.*

Jeśli na drodze są **znaki drogowe** to musisz się do nich stosować.

## Ważniejsze..

Sygnalizacja świetlna na drodze jest **Ważniejsza** od umieszczonych na niej znaków drogowych.

Najczęściej sygnały świetlne wyświetlane są w takiej kolejności:



zielone  
JEDŹ



żółte za chwilę  
będzie  
światło czerwone-  
UWAGA-



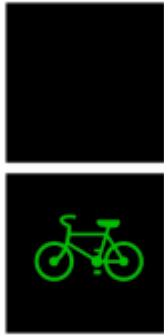
czerwone  
STÓJ



czerwone i żółte  
Przygotuj się do  
jazdy

*Taki sygnalizator nadaje sygnały tylko dla ROWERZYSTÓW*





zielone  
**JEDŹ**



czerwone  
**STÓJ**

## Najważniejsze..

*Polecenia i znaki dawane przez policjanta lub inną upoważnioną osobę na drodze są ... **NAJWAŻNIEJSZE***

"Moi koledzy pokażą Wam jak się macie zachować na drodze, gdy ich spotkacie."

Policjant stoi przodem lub tyłem



**STÓJ!**

Policjant podnosi rękę do góry



**Uwaga!**

Policjant stoi bokiem



**Jedź**

## ZAPAMIĘTAJ!!!

Najbezpieczniej poruszać się po drogach oznaczonych znakami.



przejazd dla rowerzystów



droga dla  
rowerów



rower



przejazd dla rowerzystów



rowerzyści



przejście dla pieszych  
i przejazd dla  
rowerzystów

Jadąc na rowerze poza obszarem zabudowanym, korzystaj z prawego pobocza lub z prawej krawędzi jezdni.



obszar zabudowany



koniec obszaru zabudowanego

Zawsze zakładaj kask ochronny, który ochroni Twoją głowę w razie upadku.

## Ach te zakazy



droga ekspresowa

**NIE WOLNO**  
rowerzyście poruszać się po tych drogach



autostrada



zakaz wjazdu rowerów



Szkoda, że nie mogą tędy jechać.



droga dla pieszych

### Jeśli kierujesz rowerem, nie wolno Ci:

- Jechać obok innego uczestnika ruchu na jezdni.(np: rowerzysty, pieszego)
- Jechać bez trzymania kierownicy przynajmniej jedną ręką i bez trzymania nóg na pedałach.
- Czepiania się innych pojazdów.



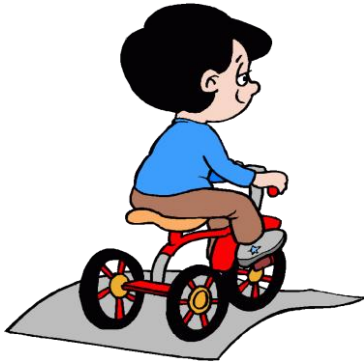
niebezpieczny zakręt w prawo

Na zakrętach  
**nie wolno**  
wyprzedzać



Jeśli chcesz jechać na wycieczkę to... **Pamiętaj!!**

*Jeden za drugim i niestety tylko 15 rowerzystów.  
Chyba, że ... następna kolumna będzie jechała 200m za Wami.  
I oczywiście poboczem lub przy prawej krawędzi jezdni.*



Żebyś mógł kogoś podwieźć to musisz mieć 17 lat (niestety) i specjalne siodełko na rower. A osoba, którą będziesz podwoził nie może mieć więcej niż 7 lat.

---

Każdy przejazd kolejowy traktuj jak miejsce szczególnie niebezpieczne.

**Nie** wjeżdżaj na przejazd bez dokładnego upewnienia się, że z żadnej strony nie zbliża się pociąg.

**Zapamiętaj** znaki drogowe umieszczone przed przejazdami kolejowymi:



przejazd kolejowy bez  
zapór



przejazd kolejowy z  
zaporami



przed przejazdem  
kolejowym jednotorowym



krzyż św.  
Andrzeja

przed przejazdem  
kolejowym wielotorowym

Przed przejazdami kolejowymi można spotkać- **stłupki wskaźnikowe** - które ustawia się po prawej lub lewej stronie.



Przejazd przez tory wymaga **Zachowania Szczególnej Ostrożności**

## Wypadek, co robić?!

- Uklęknij przy poszkodowanym na linii jego ramion.
- Odchyl jego głowę udrażniając tym drogi oddechowe i sprawdź czy oddycha, zbliżając własny policzek do jego ust.
- Przystaw ucho do serca i sprawdź czy bije.

Zawsze poproś o pomoc kogoś **DOROSŁEGO**.  
Jeśli przy wypadku nie jesteś potrzebny to **JEDŹ DALEJ**,  
nie utrudniaj ruchu w miejscu wypadku.

- Jeśli poszkodowany jest nieprzytomny utóż go na boku.

## Pozycja boczna ułatwia

oddychanie, krążenie krwi, zapobiega zakrztuszeniu się oraz uniemożliwia przypadkową zmianę pozycji rannego.

**Z A P A M I Ę T A J ! ! !**

**997**  
policja

**998**  
straż pożarna

**999**  
pogotowie ratunkowe